

Cadet™ 7

Bürsten-Sprühextraktionsmaschine

Die Cadet 7 von Windsor sorgt für eine porentiefe Reinigung von Teppichen.

- Bedienfreundliche Schalter
- Einfache Einstellung der Bürste (8 Positionen) für maximale Leistung
- Design ohne externen Schlauch erleichtert das Füllen und Entleeren
- Schnellanschluss-Kupplungen für eine schnelle und leichte Montage von Handgeräten




WINDSOR®

Cadet™ 7

Bürsten-Sprühextraktionsmaschine

Technische Daten

Modellnummer:	CDT7IE
Bürste:	38 cm breit
Theoretische Flächenleistung:	1.045 m ² /h
Reinigung von 50 m²·*:	13 min
Bürstenmotor:	250 Watt, AC mit Sicherungsautomat
Konstruktion:	Rotationsguss Polyäthylentanks, Stahlrahmen, Edelstahlgehäuse
Saugschuh:	43 cm breit, Aluminiumguss
Saugmotor:	1.120 Watt, 3-stufig, Bypass, 2,8 m ³ /min Luftstrom, 305 cm Wassersäule
Frischwassertank:	26 l
Schmutzwassertank:	26 l, abnehmbar
Wasserauftragung:	3,5 bar Pumpe, 2 Sprühdüsen mit Schnellkupplung
Räder:	Zwei, 25,4 cm Durchmesser, profilloser Gummi
Elektrisches System:	230 Volt, 50 Hz
Stromkabel:	15 m
Abmessungen: (LxBxH)	104 cm x 44 cm x 86 cm
Leergewicht: (ohne Wasser)	39 kg

*mit 915 m/h und 5 cm Überlappung; die tatsächliche Flächenleistung kann abhängig von mehreren Kriterien variieren

Technische Änderungen vorbehalten

Windsor Industries stellt ein komplettes Programm innovativer Bodenreinigungsmaschinen her:



BÜRSTEN- /
SPRÜHEXTRAKTIONS-
MASCHINEN



NASS- UND TROCK-
ENSAUGER;
BÜRSTSAUGER



KEHR- UND SCHEUER-
SAUG-MASCHINEN



EINSCHLEIFER
UND POLIERMASCHI-
NEN



a Castle Rock Industries company

Windsor Industries, Inc.
1351 W. Stanford Ave.
Englewood, CO 80110 USA
++1-303/762-1800
FAX: ++1-303/865-2800
www.windsorind.com

ISO 9001

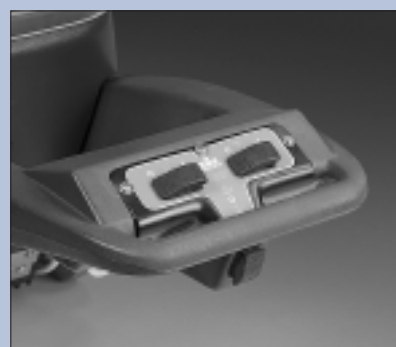
Das Qualitätsmanagement-System von Windsor Industries
ist nach ISO 9001 zertifiziert.

Features

- **Einfache Einstellung der Bürste (8 Positionen) für maximale Leistung.**



- **Leicht verständliche Schalter reduzieren Bedienfehler.**



- **Gefederter Saugschuh passt sich der Kontur des Teppichs an und gewährleistet maximale Absaugung.**



- **Schnellanschluss-Kupplungen für Handgeräte zur Reinigung von Polstern, Treppen und anderen Spezialbereichen.**

